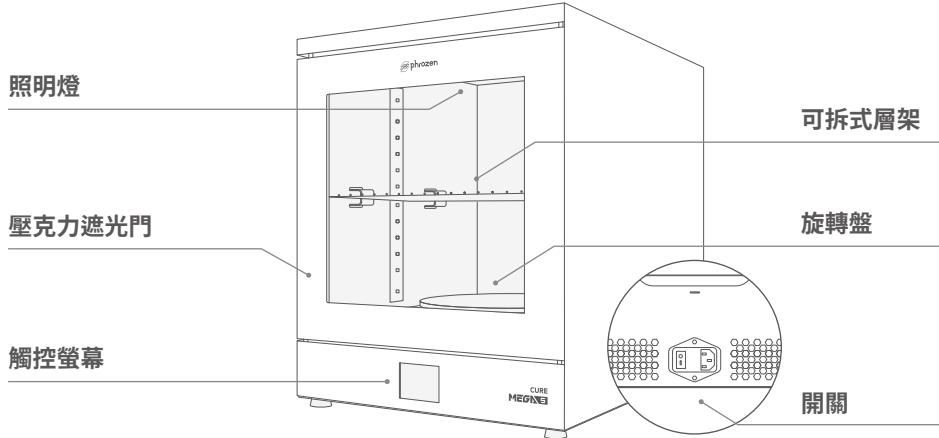




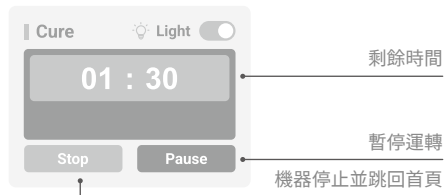
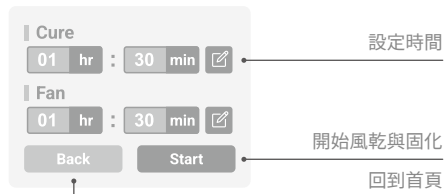
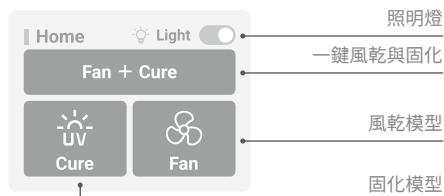
Phrozen Cure Mega S 使用說明

UV後固化燈



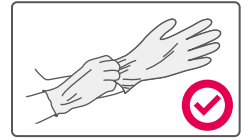
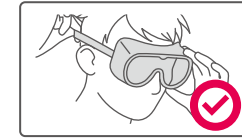
規格

機器尺寸	39.5 x 47.5 x 48.6 公分
最大固化尺寸	∅25 x 30 公分
風扇轉速	1700 轉 / 分鐘
可設置時間	1~120 分鐘 (建議時間: 30 分鐘)
輸入電壓	AC100-240 V ; 50/60 Hz
機器淨重	15 公斤
額定功率	70 W
LED波長	405 nm
光源強度	22000±2000 μw/cm ² (放置於旋轉盤, 距離側邊燈板 10 公分)



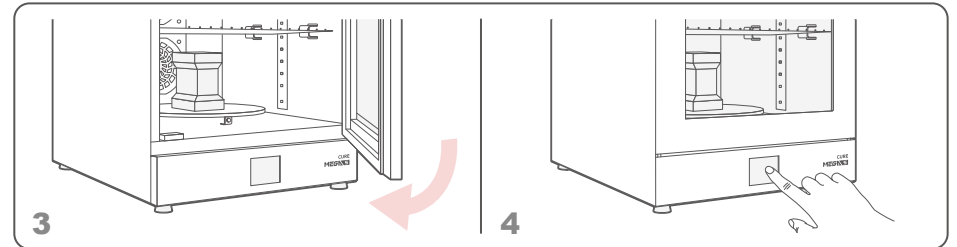
01 使用前須知

- 將固化機放置於空氣流通且乾淨的水平面。
- 配戴護目鏡等個人防護設備。
- 若需固化大型模型, 可將層架拆除。



02 使用步驟

- 將旋轉盤安裝至固化機內並連接電源。
- 檢查模型是否清洗乾淨, 表面無殘留樹脂。
- 將模型平均放入旋轉盤上, 並確實關好壓克力遮光門。
- 可依據需求點選「Cure」、「Fan」或「Fan + Cure」。
- 可在各個階段使用照明燈, 檢視固化或風乾的狀態。
- 輸入設定的時間後點選「Enter」, 建議固化時間30分鐘。
- 當機器運轉完畢後將模型取出即完成固化。



提醒:

- 固化後的模型可能略微發熱, 請小心拿取。
- 固化時間30分鐘為建議時間, 並不適用於所有樹脂。如有任何疑慮, 請參考官網的使用手冊。



注意 事項

- 機器進行保養前請務必斷開電源。
- 請避免在機器運行中將壓克力遮光門開啟。
- 請避免樹脂或酒精等清洗液體直接觸碰皮膚, 可能引起過敏反應。
- 若不慎接觸樹脂或酒精等清洗液體, 請用大量清水立即洗淨。
- 機台附帶的電源線組只能與指定的電器設備一同使用, 不得與其他電器設備搭配使用。

